



NEWS LETTER

院長就任挨拶

このたび、医療法人社団哲仁会 井口病院の院長に就任いたしました
 前任者 山口昌司の後任として身の引き締まる思いですが、全力を尽くし、質の高い医療を提供し、地域医療に貢献するべく努めて参りたいと考えております
 今後とも、ご指導ご鞭撻の程
 何卒よろしく、お願い申し上げます

防衛医科大学 平成16年卒
 【専門領域】
 内視鏡検査
 早期消化管癌内鏡的粘膜下層剥離術
 【認定・資格】
 日本内科学会認定医
 日本消化器内視鏡学会専門医・指導医
 日本消化器病学会専門医
 【所属学会等】
 日本消化器内視鏡学会 関東支部評議員
 日本消化器病学会
 日本消化管学会
 日本内科学会
 米国消化器内視鏡学会国際会員
 欧州消化器内視鏡学会国際会員

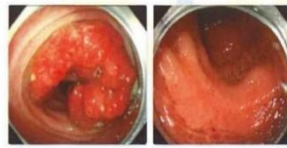


院長 原田 英明

専門領域である、消化器内科を中心に注力いたします。当院で行っている各種健保組合や企業の団体健診、あるいは個人での健診・人間ドックと合わせて、**内視鏡検査による「胃がん、大腸がんの予防と早期発見および治療」**を「活用ください」

検診を受けられ 便潜血陽性、及び排便が 気になる受診者様へ

便潜血陽性と診断されました患者様は、大腸内視鏡検査による2次精査が必要です。現在日本では、欧米諸国と比べ大腸内視鏡の2次精査の受検率が低いことが問題となっています。大腸癌の早期発見のためには早期に大腸内視鏡検査を受けていただく必要があります。



便潜血にて発見された進行がん 便潜血により発見された早期大腸癌

在宅医療のご案内

医師が定期的にご自宅まで訪問いたします
 必要に応じて入院もできます

ご利用いただける方

- ◆ご自宅で療養を希望される方
- ◆移動手段がない等、通院が困難な方
- ◆退院後、継続して治療が必要な方
- ◆夜間に症状が変わりやすい方
- ◆ご自宅で最終医療を希望される方
- ◆退院退所が迫っているが、ご自宅生活に不安を感じる方
- ◆認知症ケアの必要な方



※介護されている家族や親族の方などの介護疲れを解消するため、患者様の一時入院(レスパイト入院)のご相談も承ります。

※医療費、自己負担額、公費申請、介護保険、限度額申請のことなど、何なりとお気軽にご相談ください。

住み慣れたご自宅で地域のまちかど病院で安心と安全、安らぎと快適をお届けします



医療法人社団哲仁会 井口病院
 電話 03-3881-2221 (代)

サイレントキラー（オミクロン株）

知らぬ間にあなたや家族、同僚等に忍び寄っています

濃厚接触者の定義

今回は皆様方が大きな関心を寄せている

【濃厚接触者】の定義についてお伝えします

※令和4年1月24日付 東京都福祉保健局感染症対策部長発 都内診療所・検査医療機関宛事務連絡より抜粋

「濃厚接触者」とは

「患者（確定例）」（「無症状病原体保有者」を含む）の感染可能期間において当該患者が入院、宿泊療養又は自宅療養を開始するまでに接触した者のうち、次の範囲に該当するものである。

- 1 患者（確定例）と同居あるいは長時間の接触（車内、航空機内等を含む）があった者
 - 2 適切な感染防護なしに患者（確定例）を診察、看護若しくは介護していた者
 - 3 患者（確定例）の気道分泌液もしくは体液等の汚染物質に直接触れた可能性が高い者
- 一般の人に当てはめると、次のようになります
手で触れることができる距離（目安として1メートル）で、必要な感染予防策（マスクや手袋など）なしで、「患者（確定例）」と15分以上の接触（会話、会食や握手などの身体接触）があった者です。
 （周辺の環境や接触の状況等個々の状況から患者の感染性を総合的に判断する）。

※国立感染症研究所「新型コロナウイルス感染症患者に対する積極的疫学調査実施要領」より抜粋

***** 大切な方と社会を守るために *****
 マスク、手洗い、うがいなどの感染防止対策の励行
 不用な会話、会食、外出の自粛

2022年7月 診療予定表(改定版)

2022年7月1日改定版

診療科	時間	月	火	水	木	金	土
消化器内科	午前	岩城	原田院長	岩城	岩城	原田院長	—
内視鏡検査	午前/午後	担当医	担当医	担当医	担当医	担当医	—
内科	午前	岩城	富田	岩城	岩城	寺澤	伊東 (内分泌)
	午後	伊東 (内分泌)	山口	岩原 (内分泌)	山口	伊東 (内分泌)	伊東 (第3新田)
整形外科	午前	渡邊	竹原	渡邊	浦山	疋田	星
	午後	渡邊	竹原	陳 (膝関節)	湯澤 (スポーツ整形)	疋田	星
婦人科	午前	笹森	橋本(和)	赤澤	笹森	岡本 (女医)	一戸
脳神経外科 (物忘れ外来)	午前	—	—	—	—	山村	—
循環器科	午後	—	—	—	—	—	新田 (第1・3)
乳腺外科	午前	—	—	—	—	—	湯川 (女医)
健診	午前	山口	築山	山口	山下	白	山口
	午後	山口	築山	山口	山下	—	山口
在宅	全日	—	富田	富田	富田	富田	—

※7月1日付で改定されました。代診など変更となっている場合がありますので、事前に確認をお願いいたします。

お問合せ先 **井口病院 03-3881-2221(代)**

※電話いただくと音声ガイダンスになりますので、**診療・足立区特定検診のお問い合わせは、3番**を押してください。
医事課につながります。

PCR検査実施中

当院は【PCR検査実施病院】として東京都より認定されています
新型コロナウイルス感染症の疑いでPCR検査を受けたい方、**外来や在宅療養を問わず、対応いたします**
PCR検査受診でお困りの患者様をご紹介ください

在宅療養の場合は、往診もいたします

このような方は、お気軽にご相談ください

1. 味覚・臭覚異常
最近、特に若い世代で症状として訴える方が多くいらっしゃいます
2. 頭痛
初期症状として発熱や上気道の症状よりもまず頭痛がみられるという方もいらっしゃいます
3. 発熱
5月初旬まで構成労働省は37.5度以上の発熱が4日以上続く方は感染している疑いがある方としていましたが、現在は削除されて、現在は「息苦しさ(呼吸困難)、強いだるさ(倦怠感)、高熱等の強い症状のいずれかがある場合」としています。しかし、発熱には特に注意してください
4. 筋肉痛・疲労感
筋肉痛や疲労感はそれ単体で見られるというよりも、発熱とセットで見られることがほとんどです
5. 咳・息切れ・呼吸困難感
咳や息切れ、呼吸困難感は新型コロナウイルスの代表的な症状と言えます

来院前に当院まで電話連絡の上、必ずマスクを着用して受診してください